

metalican fars

Tel: 07138331212

Mob: 09362082933

Mail: metalican_fars@yahoo.com



metalicanfars.com

کارتريج‌های کمک‌کننده مستقيم sun hydraulic
مدل RDBA-LBN





توضیحات:

کارتریج‌های کمک‌کننده مستقیم معمولاً شیرهای بسته و محدودکننده فشار هستند که برای محافظت از اجزای هیدرولیک در برابر فشار گذرا استفاده می‌شوند. هنگامی که فشار در ورودی (درگاه 1) به تنظیم سوپاپ می‌رسد، شیر شروع به باز شدن به مخزن (درگاه 2) می‌کند و جریان را کاهش می‌دهد تا افزایش فشار را محدود کند. این شیرها صاف و بی‌صدا، اساساً نشتی صفر، مقاوم در برابر کثیفی، مقاوم در برابر لجن‌کشی و بسیار سریع هستند.

حداکثر فشار را در پورت 2 می‌پذیرد. مناسب برای استفاده در مدارهای امداد پورت متقاطع.

مهر و موم‌های روی پیچ تنظیم در معرض فشار سیستم قرار می‌گیرند، به این معنی که این شیر فقط زمانی قابل تنظیم است که فشار برداشته شود. روش تنظیم این است؛ تنظیمات را بررسی کنید، فشار را بردارید، شیر را تنظیم کنید، تنظیمات جدید را بررسی کنید.

سوپاپ نسبت به دماهای مختلف روغن و آلودگی ناشی از روغن نسبتاً غیر حساس است. یک محدوده فنری را انتخاب کنید که در آن تنظیم تسکین مورد نظر تقریباً در محدوده متوسط تا زیاد بین حداقل و حداکثر فشار باشد تا از حداکثر تکرارپذیری شیر اطمینان حاصل شود.

مناسب برای استفاده در برنامه‌های نگهداری بار.



توضیحات:

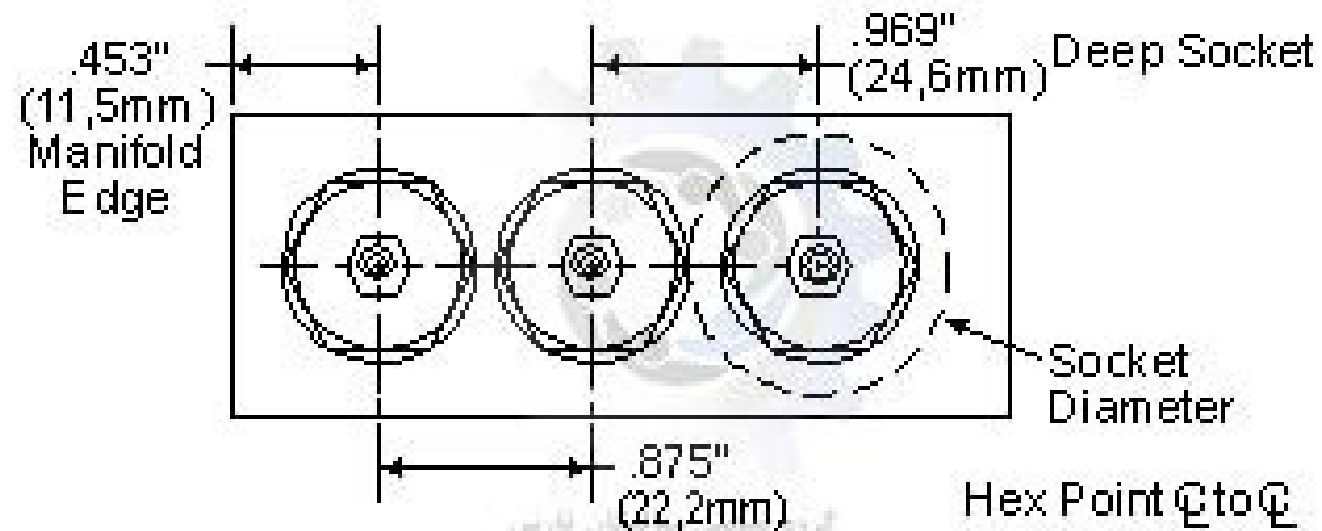
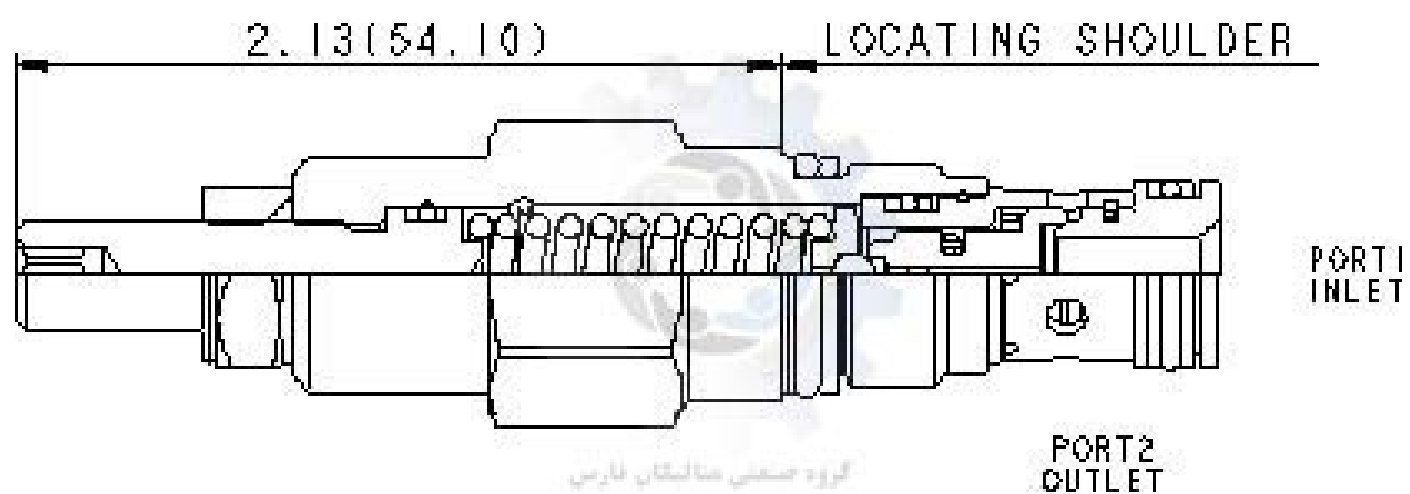
فشار برگشتی روی درگاه مخزن (درگاه 2) مستقیماً به تنظیم سوپاپ در نسبت 1:1 اضافه می کند.

کارتریج های ولو سان پیکربندی شده با کیت EPDM برای استفاده در سیستم هایی با سیالات استر فسفات هستند. قرار گرفتن در معرض سیالات نفتی، گریس ها و روان کننده ها به آب بندی ها آسیب می رساند.

فشار تست برای هر محدوده به شرح زیر است: محدوده 2000 psi - A (138 بار)، محدوده 1000 psi - B (69 بار)، محدوده 4000 psi - C (276 بار)، محدوده 800 psi - D (55 بار)، محدوده 400 psi - E (28 بار)، محدوده 150 psi - S (10 بار)، محدوده 3000 psi (207 بار) - W.

Reseat با 85% فشار ترک در تنظیم تست مطابقت دارد یا از آن فراتر می رود. تنظیمات کمتر از فشار تست ممکن است منجر به درصد پایین تر نشستن مجدد شود. همه کارتریج های ولو سان امداد 2 پورت (به جز نقش برجسته های پیلوت) از نظر فیزیکی و عملکردی قابل تعویض هستند (مسیر جریان یکسان، حفره یکسان برای اندازه قاب معین).

دارای ساختار سبک شناور Sun برای به حداقل رساندن احتمال اتصال قطعات داخلی به دلیل گشتاور نصب بیش از حد و/یا تغییرات ماشینکاری حفره/کارتریج.



مشخصات تکنیکی شیر کارتريج sun hydraulic مدل RDBA-LBN

ابعاد حفره های طراحی و تولید شده بروی شیر هیدرولیک سان مدل RDBA-LBN براساس کد فنی حفره T-162A می باشد که برابر با

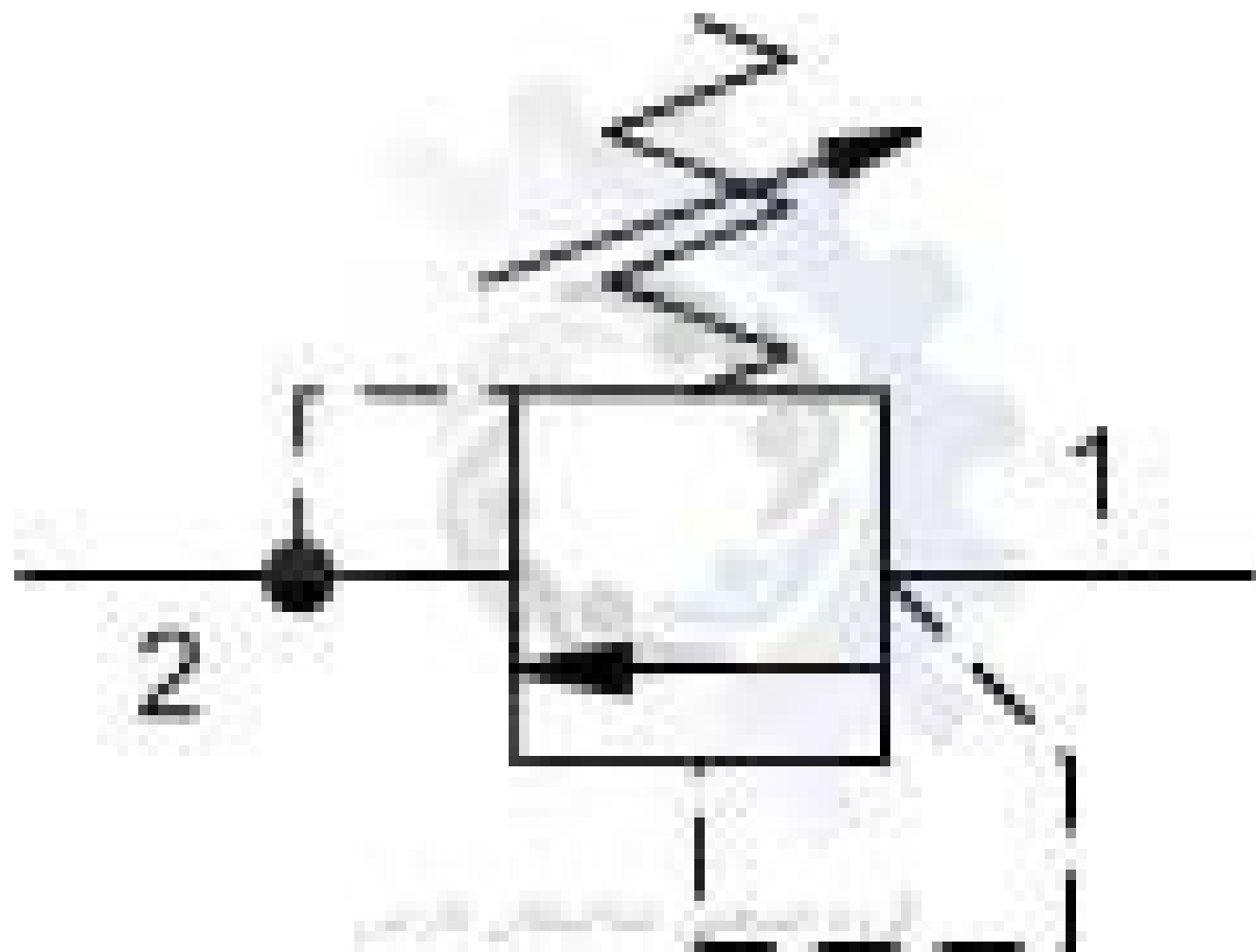
الف: میزان گشتاور نصب کارتريج (میزان کشش زمان نصب با آچار ترکمتر) 20 - 25 پوند بر فوت می باشد

ب: ابعاد شش گوش آچارخور ولو مدل RDBA-LBN سایز 3/4 اینچ می باشد

پ: دنده شیر کارتريج ولو سان مدل RDBA-LBN سایز M16 می باشد
اطلاعات فنی نصب کارتريج بر اساس Sun بر اساس استاندارد Standard S-171 معادل با سری 0 این شرکت می باشد.

این شیر کارتريج مدل RDBA-LBN ظرفیت 12 گالن بر دقیقه می باشد همچنین حداکثر فشار تنظیم 5000 psi برای این شیر کارتريجی هیدرولیک می باشد.

تنظیمات فشار، تنظیم شده در کارخانه با 4 اینچ مکعب بر دقیقه ایجاد شده است.



مشخصات تکنیکی شیر کارتریج sun hydraulic مدل RDBA-LBN

حداکثر نشتی روغن سوپاپ شیر کارتریج ولو مدل در حالت نصب مجدد تا 10 قطره در دقیقه نرمال خواهد بود.

سایز آچارخور اصلی شش گوش این نوع شیر هیدرولیک 3/4 اینچ می باشد.

سایز پیچ تنظیم داخلی شش گوش این شیر برابر با سایز 5/32 اینچ می باشد.

سایز مهره شش گوش نصب شده بروی این شیر 1/2 اینچ می باشد.

گشتاور مهره بروی هد شیر برابر با 80 - 90 پوند بر اینچ می باشد.

وزن کلی شیر کارتریج سان مدل برابر با 0.22 پوند می باشد.



استاندارد ها:

سفارش گذاری برای سیل کیت ها با سه نوع متریال در دسترس با شرح زیر می باشد:
در صورت نیاز به سیل کیت این شیر کارتريج ولو مدل RDBA-LBN با کد فنی بونا: 990162007 قابل عرضه است

در صورت نیاز به سیل کیت این شیر کنترل فشار sun hydraulic از نوع پلی اورتان با کد فنی: 990162002 قابل تامین است

در صورت نیاز به سیل کیت با متریال وایتون ولو هیدرولیکی سان مدل RDBA-LBN با کد فنی 990162006 قابل ارائه است.

توصیه های روغن مناسب برای استفاده:

ویسکوزیته : 2.8 تا 380 cst یا 35 تا 2000 SUS

میزان تمیزی روغن (دقت مش فیلتراسیون) :

مطابق با ISO 4406:1999 4 μm/14 μm/6 μm: مشخص شده است.

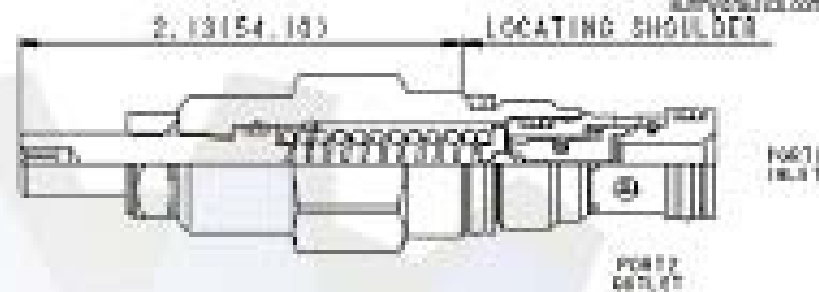
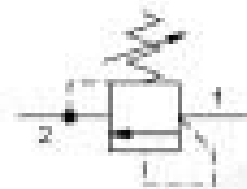
شیرهای کارتريج الكتروهیدرولیک: 15/13/11 همه شیرهای کارتريج دیگر: 19/17/14

متریال:

متریال و عمر کاری لوازم آب بندی کارتريج N:

Buna N (نیتریل) - 30- تا 110 درجه سانتیگراد

ماندگاری 10 ساله



CONFIGURATION

L	Control	Standard Screw Adjustment
B	Adjustment Range	300 - 1500 psi (20 - 105 bar), 1000 psi (70 bar) Standard Setting
H	Seal Material	Buna-N
Incoil Material/Coating		

Direct-acting relief cartridges are normally closed, pressure-limiting valves used to protect hydraulic components from pressure transients. When the pressure at the inlet (port 1) reaches the valve setting, the valve starts to open to tank (port 2), throttling flow to limit the pressure rise. These valves are smooth and quiet, essentially zero leak, dirt tolerant, immune to stiction and are very fast.

TECHNICAL DATA

NOTE: DATA MAY VARY BY CONFIGURATION. SEE CONFIGURATION SECTION.

Cavity	T-182A
Series	2
Capacity	12 gpm
Maximum Operating Pressure	5000 psi
Factory Pressure Settings Established at	4 gpm
Maximum Valve Leakage at Reset	10 mg/min/psi
Response Time - Typical	2 ms
Reset	>85% of crack setting
Adjustment - No. of CW Turns from Min. to Max. setting	6
Valve Hex Size	3/4 in.
Valve Installation Torque	20 - 25 ft-lb
Adjustment Screw Internal Hex Size	5/32 in.
Locknut Hex Size	1/2 in.
Locknut Torque	80 - 90 ft-lb
Seal kit - Cartridge	Buna: 990162007
Seal kit - Cartridge	EPDM: 990162014
Seal kit - Cartridge	Polyurethane: 990162002
Seal kit - Cartridge	Neon: 990162006
Model Weight	0.22 lb.

CONFIGURATION OPTIONS

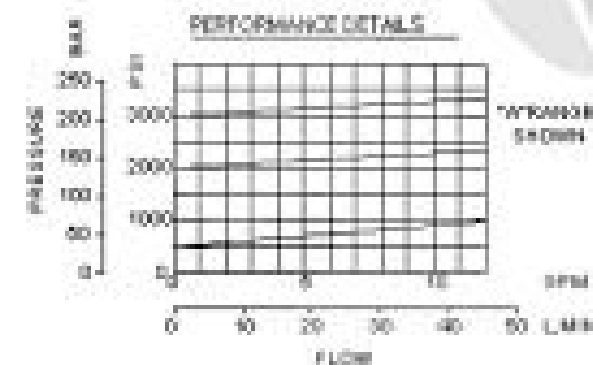
Model Code Example: RDBALBN

CONTROL	(L)	ADJUSTMENT RANGE	(B)	SEAL MATERIAL	(H)	MATERIAL/COATING	(N)
L	Standard Screw Adjustment	B	300 - 1500 psi (20 - 105 bar), 1000 psi (70 bar) Standard Setting	N	Buna-N	Standard Material/Coating	
C	Tamper Resistant - Factory Set	A	500 - 3000 psi (35 - 210 bar), 1000 psi (70 bar) Standard Setting	E	EPDM	316 Stainless Steel, Passivated	
K	Handlock	M	600 - 4500 psi (55 - 315 bar), 1000 psi (70 bar) Standard Setting	V	Viton	LN Mild Steel, Zr-Nickel	
		C	1000 - 8000 psi (70 - 420 bar), 1000 psi (70 bar) Standard Setting				
		D	300 - 600 psi (14 - 55 bar), 400 psi (28 bar) Standard Setting				
		E	100 - 400 psi (7 - 28 bar), 200 psi (14 bar) Standard Setting				
		S	50 - 200 psi (3.5 - 14 bar), 100 psi (7 bar) Standard Setting				

TECHNICAL FEATURES

- Will accept maximum pressure at port 2, suitable for use in cross port relief circuits.
- The seals on the adjust screw are exposed to system pressure which means this valve can only be adjusted when the pressure is removed. The setting procedure is: check the setting, remove the pressure, adjust the valve, check the new setting.
- Valve is relatively insensitive to varying oil temperatures and oil borne contamination.
- Select a spring range where the desired relief setting is approximately mid-range to high between the minimum and maximum pressure to ensure maximum valve repeatability.
- Suitable for use in load holding applications.
- Back pressure on the tank port (port 2) is directly additive to the valve setting at a 1:1 ratio.
- Cartridges configured with EPDM seals are for use in systems with phosphate ester fluids. Exposure to petroleum based fluids, greases and lubricants will damage the seals.
- Test pressure for each range is as follows: A range - 2000 psi (138 bar), B range - 1000 psi (69 bar), C range - 4000 psi (275 bar), D range - 800 psi (55 bar), E range - 400 psi (28 bar), S range - 150 psi (10 bar), M range - 3000 psi (207 bar).
- Reset needs or exceeds 85% of crack pressure at test setting. Settings lower than the test pressure may result in lower reset percentages.
- All 2-port relief cartridges (except pilot reliefs) are physically and functionally interchangeable (same flow path, same cavity for a given frame size).
- Incorporates the Sun floating style construction to minimize the possibility of internal parts binding due to excessive installation torque and/or cavity/cartridge machining variations.

PERFORMANCE CURVES



contact us



Phone

mob: + 9 8 9 3 6 2 0 8 2 9 3 3

Office: + 9 8 7 1 3 8 3 3 1 2 1 2



Mail

Metalican_fars@yahoo.com

Info@metalicanfars.com



Website

WWW.METALICANFARS.COM



Address

شیراز، بلوار امیرکبیر، خیابان شهید فرزدقی
جنب کوچه ۱۰، مجتمع تجاری مهدی یار، واحد ۱۶
کد پستی: ۷۱۵ ۳۷۶ ۷۱۷۸